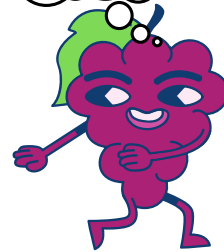


TEST DE RÉSISTANCE DE LA VIGNE A L'OIDIUM

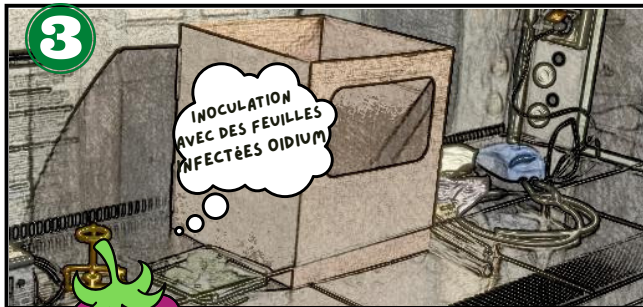


LE PRÉLÈVEMENT EST FINI VITE AU LABORATOIRE

2



LES DISQUE SONT DÉPOSÉS SUR LA GÉLOSE

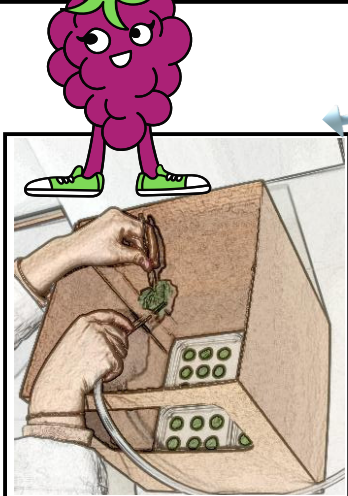


ET À L'INTÉRIEUR



4

OBSERVATION ET TRAITEMENT DES DONNÉES



L'INOCULATION SE FAIT PAR DÉCROCHÉMENT DES SPORES OIDIUM PAR UN COURANT D'AIR. LES SPORES SE DÉPOSENT SUR LES FEUILLES.

10 jours

